

YOMANI 2G/3G

# plug & play

## průvodce instalací



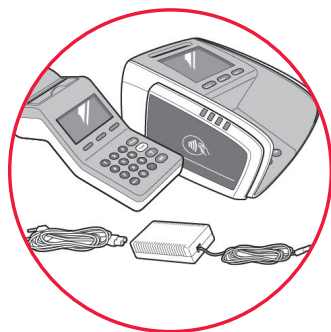
Připraveno  
k platbě  
ve dvou  
krocích

Vážený zákazníku,

právě jste si pořídil nový terminál YOMANI 2G/3G. Jsme přesvědčeni, že je to výborná volba, a děkujeme vám, že důvěřujete společnosti KB SmartPay. Váš terminál je připraven k práci, vy jen potřebujete udělat několik jednoduchých kroků k jeho zapojení.

## Obsah balení

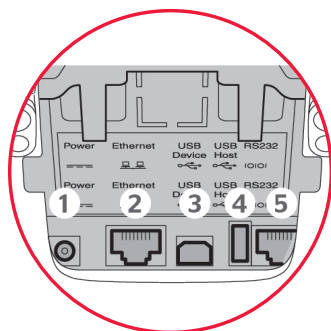
- terminál YOMANI 2G/3G (základní modul),
- síťový kabel s adaptérem pro základní modul,
- dva kotoučky do tiskárny terminálu
- modul pro prodejce (volitelný),
- síťový kabel s adaptérem modulu pro prodejce (volitelný),
- USB kabel pro propojení základního modulu a modulu pro prodejce (volitelný).



## 1. Připojení terminálu k elektrické síti

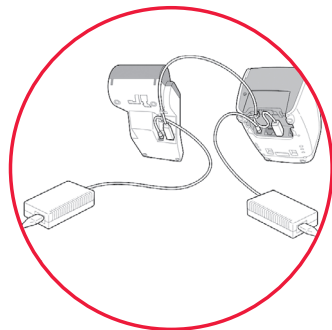
Na spodní straně terminálu je 5 konektorů:

1. konektor na připojení do sítě,
2. konektor na internet,
3. USB port na připojení volitelného modulu pro prodejce,
4. USB host (nebudete ho potřebovat),
5. port RS232 pro připojení k pokladně (kabel k propojení s pokladnou není součástí balení - můžete si ho objednat prostřednictvím našeho technického oddělení),



- Máte-li pouze základní modul, jednoduše zapojte terminál do sítě. Použijte k tomu síťový kabel s adaptérem.

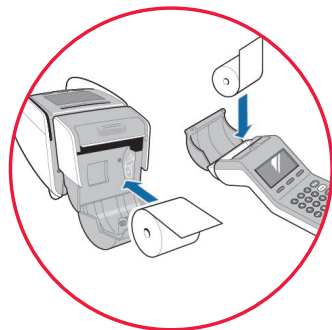
- Máte-li základní modul i modul pro prodejce, zapojte oba moduly do sítě. Použijte k tomu dva síťové kabely s adaptéry. Poté použijte USB port k propojení modulu pro prodejce s USB konektorem základního modulu.



Váš terminál obsahuje SIM kartu nastavenou pro přenos dat. Žádné další nastavení pro připojení k internetu z vaší strany není potřeba.

## 2. Zakládání papíru do tiskárny

Stiskněte tlačítko pro otevření a tiskárnu otevřete. Vložte dovnitř novou roli a povytáhněte zhruba pět centimetrů papíru. Kryt uzavřete stisknutím – uslyšíte, jak zacvakne.



**Váš terminál je připraven k provádění plateb.**

Podrobný návod pro práci s terminálem najdete v úplné verzi manuálu:  
[www.kbsmartpay.cz/dokumenty-a-formulare](http://www.kbsmartpay.cz/dokumenty-a-formulare)

## Kontrola připojení

Před provedením první transakce nebo při výskytu problému s připojením doporučujeme provést kontrolu spojení se systémem zpracování karetých transakcí. Provedete ji následujícím způsobem:

- ▶ Stiskněte **MENU-3-0-1**.
- ▶ Vytiskne se lístek s informací, zda byl navázán kontakt.
- ▶ V případě přetrvávajících problémů kontaktujte linku technické podpory.

## Důležité upozornění:

Prosím, terminál na noc nevypínejte a neodpojujte od internetového připojení. Během noci dochází k aktualizacím software terminálu, které jinak nemohou proběhnout.



Worldline Czech Republic s. r. o.

Rohanské nábřeží 670/17, 186 00 Praha 8 – Karlín

Česká republika

[www.kbsmartpay.cz](http://www.kbsmartpay.cz)

## Potřebujete pomoc?

Celý manuál najdete na:

[www.kbsmartpay.cz/dokumenty-a-formulare](http://www.kbsmartpay.cz/dokumenty-a-formulare)

Nebo kontaktujte linku technické podpory:

+420 228 883 241