

Kontrola připojení

Před provedením první transakce nebo při výskytu problému s připojením doporučujeme provést kontrolu spojení se systémem zpracování karetých transakcí. Provedete ji následujícím způsobem:

- ▶ Stiskněte **MENU-3-0-1**.
- ▶ Vytiskne se lístek s informací, zda byl navázán kontakt.
- ▶ Pokud nebyl, zkontrolujte nejdříve připojení k internetu a operaci opakujte.
- ▶ V případě přetrvávajících problémů kontaktujte linku technické podpory.

Nastavení pevné IP adresy:

Váš terminál je z výroby nastaven, aby pracoval s dynamickými IP adresami. Pokud chcete naprogramovat pevnou IP adresu, obraťte se na naši linku technické podpory. Budete potřebovat následujících pět údajů:

IP adresa: □□□.□□□.□□□.□□□
Maska subsítě: □□□.□□□.□□□.□□□
Defaultní brána: □□□.□□□.□□□.□□□
DNS1: □□□.□□□.□□□.□□□
DNS2: □□□.□□□.□□□.□□□

Důležité upozornění:

Prosím, terminál na noc nevyplínejte a neodpojujte od internetového připojení. Během noci dochází k aktualizacím software terminálu, které jinak nemohou proběhnout.

YOMANI WLAN / Wi-Fi

plug & play průvodce instalací



Připraveno
k platbě
ve třech
krocích

 **KB** | SmartPay

Cataps, s.r.o.

Lazarská 6, 120 00 Praha 2

Česká republika

www.kbsmartpay.cz

Potřebujete pomoc?

Celý manuál najdete na:

www.kbsmartpay.cz/dokumenty-a-formulare

Nebo kontaktujte linku technické podpory:

+420 228 883 241

 **KB** | SmartPay

Vážený zákazníku,

právě jste si pořídil nový terminál YOMANI WLAN. Jsme přesvědčeni, že je to výborná volba, a děkujeme vám, že důvěřujete společnosti KB SmartPay. Váš terminál je připraven k práci, vy jen potřebujete udělat několik jednoduchých kroků k jeho zapojení.

Obsah balení

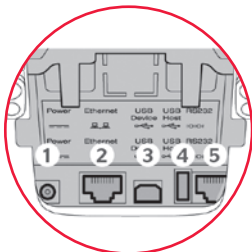
- terminál YOMANI WLAN (základní modul),
- síťový kabel s adaptérem pro základní modul,
- dva kotoučky do tiskárny terminálu,
- modul pro prodejce (volitelný),
- síťový kabel s adaptérem modulu pro prodejce (volitelný),
- USB kabel pro propojení základního modulu a modulu pro prodejce (volitelný).



1. Připojení terminálu k elektrické síti

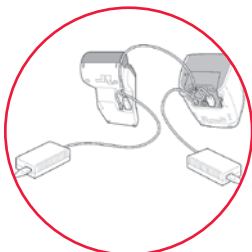
Na spodní straně terminálu je 5 konektorů:

1. konektor na připojení do sítě,
2. konektor na internet,
3. USB port na připojení volitelného modulu pro prodejce,
4. USB host (nebudete ho potřebovat),
5. port RS232 pro připojení k pokladně (kabel k propojení s pokladnou není součástí balení - můžete si ho objednat prostřednictvím našeho technického oddělení).



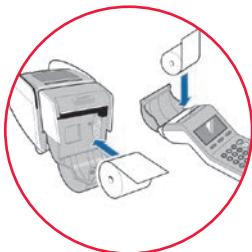
- Máte-li pouze základní modul, jednoduše zapojte terminál do sítě. Použijte k tomu síťový kabel s adaptérem.

- Máte-li základní modul i modul pro prodejce, zapojte oba moduly do sítě. Použijte k tomu dva síťové kabely s adaptéry. Poté použijte USB port k propojení modulu pro prodejce s USB konektorem základního modulu.



2. Zakládání papíru do tiskárny

Stiskněte tlačítko pro otevření a tiskárnu otevřete. Vložte dovnitř novou roli a povytáhněte zhruba pět centimetrů papíru. Kryt uzavřete stisknutím - uslyšíte, jak zacvakne.



3. Připojení terminálu k bezdrátovému internetu

Pro připojení terminálu doporučujeme metodu vyhledání sítě popsanou níže. Všechny možnosti připojení k bezdrátové síti (Wi-Fi) jsou uvedeny v samostatném manuálu na:

www.kbsmartpay.cz/dokumenty-a-formulare

Pokud váš bezdrátový směrovač (router) vysílá identifikaci vaší sítě (SSID), můžete pomocí svého terminálu zjistit všechny dostupné sítě a vybrat si tu svou. Požadovaný protokol bude zjištěn automaticky.

1.	MENU		
2.	3	Nastavení terminálu	
3.	5	Nastavení bezdrátové sítě	Zadejte své heslo. Vaše heslo jsou poslední 4 číslice z ID vašeho terminálu (TID). Potvrďte stisknutím tlačítka OK .
4.	1	Nastavení WLAN	
5.	2	Přidat WLAN	
6.	2	Prohledat	Tuto volbu můžete vybrat, pokud váš bezdrátový směrovač vysílá SSID.
7.			Terminál zobrazí dostupné sítě. Svou síť můžete vybrat pomocí funkčních kláves. Výběr pak potvrďte stisknutím tlačítka OK .
8.			Musíte zadat název sítě. Tento název si můžete zvolit sami.
9.			Budete muset zadat bezpečnostní klíč vaší sítě. Pomocí funkčních kláves vyberte ASCII metodu pro zadání tohoto klíče.
10.			Zadejte bezpečnostní klíč vaší sítě. Obvykle jej najdete na štítku na zadní straně vašeho směrovače (vedle SSID).
11.			Pokud pracujete s více bezdrátovými sítěmi, můžete definovat jejich prioritu. Váš terminál během procesu spouštění automaticky vybere síť s nejvyšší prioritou. Nejvyšší prioritou je priorita 0 (nula). Nastavení potvrďte stisknutím tlačítka OK .
12.			Nakonec se zobrazí potvrzení, že váš terminál je připojen k vaší bezdrátové síti.

Na klávesnici vašeho terminálu lze zadávat rovněž znaky. Chcete-li zadat určité písmeno, musíte danou klávesu stisknout tolikrát, dokud se nezobrazí požadovaný znak.

Pomocí tlačítka menu můžete přepínat také mezi velkými písmeny, malými písmeny, číslicemi nebo speciálními znaky, jako jsou znaky „, „! „# „\$ „% „&...“.

Pomocí funkční klávesy pro přesun vpravo pod „→“ můžete kurzor posunout vpravo.

Váš terminál je připraven k provádění plateb.

Podrobný návod pro práci s terminálem najdete v úplné verzi manuálu:
www.kbsmartpay.cz/dokumenty-a-formulare